

# INSTRUKCJA MONTAŻU

## poddasze użytkowe

### NARZĘDZIA

- miara zwijana
- ostry nóż
- zszywacz (taker)
- wkrętarka

### MATERIAŁY

- maty ISOBOOSTER<sup>®</sup>
- zszywki nierdzewne (≥14 mm)
- wkręty do drewna 35 – 55 mm
- podkładki ocynkowane
- taśmy samoprzylepne do folii budowlanych szer. 50 mm
- pianka niskoprężna

### DODATKOWE

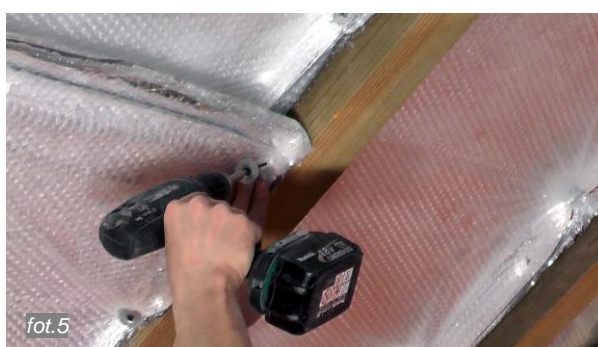
- dowolnie wybrany system zabudowy poddasza: profile CD, wieszaki ES, lub wieszaki do poddaszy typu grzybki itp.

### WARUNKI MONTAŻU

- brak szczególnych wymagań
- w dowolnych warunkach wilgotnościowych i temperaturowych

Wszelkie informacje dostępne na stronie:  
[www.isoBOOSTER.pl](http://www.isoBOOSTER.pl)

lub pod numerem telefonu:  
46 816 61 90



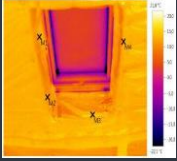
- ✓ Do ścian szczytowych i komina przykręcamy listwy pomocnicze, ułatwiające montaż mat (fot. 1).
- ✓ Wykonujemy pomiar odległości pomiędzy krokwiami (fot. 2).
- ✓ Do otrzymanego wymiaru dodajemy 10 - 15 cm i przycinamy matę w poprzek arkusza (fot. 3).
- ✓ Maty montujemy zszywaczem do boków krokwi, wbijając zszywkę co 10-15 cm (fot. 4). Stosujemy nierdzewne zszywki o długości nie mniejszej niż 14 mm.
- ✓ Należy pamiętać o co najmniej dwucentymetrowej szczelinie powietrznej między matą a poszyciem dachu lub folią wstępnego krycia. Jeśli mamy do czynienia z dachem pokrytym deskami lub płytą drewnopochodną, albo jeśli folia wstępnego krycia jest membraną nisko paroprzepuszczalną – szczelina nad matą musi być wentylowana.
- ✓ Co 20 – 30 cm wzmacniamy mocowanie wkrętami do drewna z podkładkami (fot. 5).
- ✓ Kolejne arkusze maty montujemy tak aby specjalne 5-centymetrowe zakładki nachodziły na siebie, zapewniając jednakową grubość na całej powierzchni ocieplenia.
- ✓ Na łączeniach przyklejamy taśmy samoprzylepne o szerokości 5 cm. Używamy dobrej jakości taśm dedykowanych do folii budowlanych (fot. 6).
- ✓ Jeśli montujemy 2 warstwy maty między krokwie, możemy między matami pozostawić niewentylowaną szczelinę powietrzną (fot. 7). Drugą warstwę między krokwiami montujemy w sposób analogiczny do pierwszej.
- ✓ Ostatnią warstwę maty montujemy za pomocą zszywek pod krokwie, prostopadle do nich (fot. 8). Poszczególne arkusze sklejamy taśmą samoprzylepną.
- ✓ Miejsca trudnodostępne i takie, w których mata nie przylega ściśle do konstrukcji więźby, uszczelniamy pianką montażową niskoprężną (fot. 9).
- ✓ W zależności od wybranego systemu montażu zabudowy poddasza, montujemy wieszaki do poddaszy i profile stalowe, zgodnie z instrukcją producenta systemu. Bezwzględnie należy pamiętać o co najmniej dwucentymetrowej szczelinie powietrznej pomiędzy izolacją a okładziną ściany (płyta g-k, boazeria, itp.)
- ✓ Zalecamy wieszaki do poddaszy typu ES, które przykręcamy do krokwi bezpośrednio przez matę ISOBOOSTER<sup>®</sup> (fot. 10 i 11).



BEZ WILGOCI



BEZ MOSTKÓW CIEPLNYCH



BEZ SKRAPLANIA



SPECJALNE ZAKŁADKI



ZNAKOMITA IZOLACYJNOŚĆ



NIEWIELKI PRZEKRÓJ I WAGA



SZYBKI I ŁATWY MONTAŻ



Wszelkie informacje dostępne na stronie:  
[www.isoBOOSTER.pl](http://www.isoBOOSTER.pl)

lub pod numerem telefonu:  
46 816 61 90



## Rysunki konstrukcyjne

Poniżej pokazano układ dwóch mat montowanych między krokiewi i jednej pod krokiewi. Często stosowanym jest także układ: jedna mata między krokiewi i jedna pod krokiewi. Maty mogą być stosowane również na dachach bez poszycia (deskowania), gdzie zastosowano tylko folie wstępnego krycia montowane na krokwiach.

